

# PRÉSTANOS FACER DEPORTE

## Gijón Verano 2023

Circuito Tenis Playa Gijón 2023

Marcha Popular en Patines

X Torneo Mini Triocar Balonmano Playa de San Lorenzo

Torneo Municipal de Pádel

Torneo Municipal de Tenis

Travesía de San Pedro

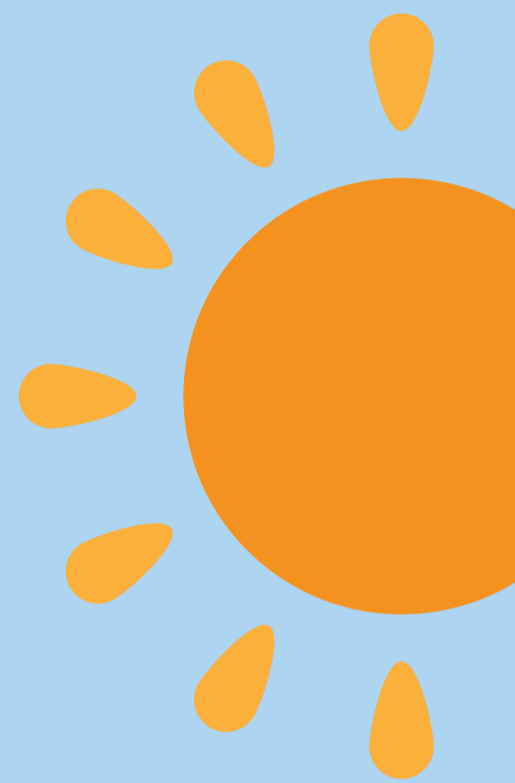
Torneo de Baloncesto 3x3

Travesía Playas de Gijón

XXVIII Vuelta al Concejo de Gijón en BTT

29 Carrera Nocturna Playa de San Lorenzo

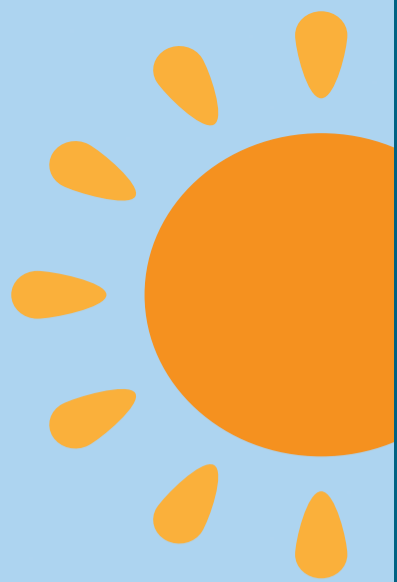
Travesías Playas del Oeste



Coca-Cola

xixón 

Fundación  
CAJA RURAL  
DE GIJÓN 



# PRÉSTANOS FACER DEPORTE

## Gijón Verano 2023

### CIRCUITO TENIS PLAYA GIJÓN 2023

#### Días

20 de mayo  
Playa de San Lorenzo

3 de junio  
Playa L'Arbeyal

16 al 18 de junio  
Prueba Liga Mapfre en Playa de Poniente

Más información en [www.gijonarena.es/circuito](http://www.gijonarena.es/circuito)

### MARCHA POPULAR EN PATINES

#### Día

3 de junio

#### Horario

- » Salida: 11:00 horas (C.D. Moreda - Natahoyo)
- » Llegada: 11:45 horas aprox. (C.D. Las Mestas)

A continuación, se iniciarán distintos juegos y exhibiciones

#### Recorrido

C. D. Moreda - Desfiladero de los Beyos - José Manuel Palacio - Marqués de San Esteban - Trinidad - Melquiades Álvarez - Ventura Álvarez Sala - Muro de la Playa de San Lorenzo - Avda. Castilla - Torcuato Fernández Miranda - Calle Sporting - Jesús Revuelta - C. D. Las Mestas.

#### Distancia

5,4 km. aproximadamente

#### Inscripciones

Del 2 al 31 de mayo en  
[www.inscribirme.com/marchapopularenpatines](http://www.inscribirme.com/marchapopularenpatines)

#### Precio

Gratuita

### X TORNEO MINI TRIOCAR BALONMANO PLAYA DE SAN LORENZO

#### Días

3 y 4 de junio

#### Lugar

Playa de San Lorenzo (altura escalera 15)

#### Horario

- » Sábado de 10:00 a 20:00 horas
- » Domingo de 10:00 a 14:00 horas

#### Equipos

24 equipos

#### Inscripciones

Del 2 al 26 de mayo en la plataforma Isquad de la FBMPA

#### Precio

80 € equipo

### TORNEO MUNICIPAL DE PÁDEL

#### Días

10, 11, 17, 18, 24 y 25 de junio

#### Lugar

Pistas de pádel del C.D. La Calzada

#### Horario

- » De 10:00 a 20:00 horas

#### Categorías

- » Absoluto masculino/femenino: Iniciación, 3ª y 2ª
- » Absoluto mixto: 3ª y 2ª

#### Inscripciones

Del 1 al 31 de mayo por correo  
[srodriguez@ebone.es](mailto:srodriguez@ebone.es)

#### Precio

Gratuito para cursillistas de pádel del PDM  
y 10 € general

### TORNEO MUNICIPAL DE TENIS

#### Días

10, 11, 17, 18, 24 y 25 de junio

#### Lugar

Pistas de tenis del C.D. La Calzada

#### Horario

- » De 10:00 a 20:00 horas

#### Categorías

- » Individual mixta de 8 a 14 años
- » Absoluta masculina y femenina (+15 años)

#### Inscripciones

Del 1 al 31 de mayo por correo  
[srodriguez@ebone.es](mailto:srodriguez@ebone.es)

#### Precio

Gratuito para cursillistas de tenis del PDM  
y 10 € general

### TRAVESÍA DE SAN PEDRO

#### Día

29 de junio

#### Horario

- » 11:15 horas

#### Distancia

2.650 m.

Playa de Poniente – Plaza de San Lorenzo  
(Escalerona)

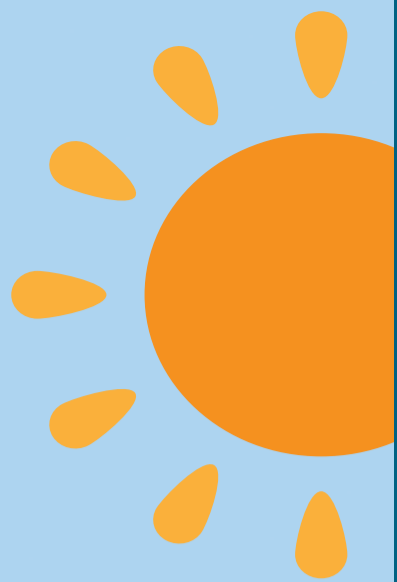
#### Inscripciones

Desde el 11 de mayo hasta el 26 de junio  
a las 14:00 h. en [www.empa-t.com](http://www.empa-t.com)

#### Precio

10,50 €





# PRÉSTANOS FACER DEPORTE

## Gijón Verano 2023

### TORNEO DE BALONCESTO 3x3 Incluido dentro del "Tour 3x3" FBPA

**Días**

14, 15 y 16 de julio

**Lugar**

Playa de Poniente

**Horario**

» Todo el día

**Categorías**

Desde Baby Basket hasta categoría madres o padres

**Inscripciones**

Desde el 22 de junio al 9 de julio en [www.fbpa.es](http://www.fbpa.es)

**Precio**

25 € categorías mini y 30 € el resto

### TRAVESÍA PLAYAS DE GIJÓN

**Día**

15 de julio

**Horario**

» 13:00 horas

**Distancia**

3.500 m. Playa de Peñarrubia – Playa de San Lorenzo (escalera 12 Caseta Salvamento)

**Inscripciones**

Desde el 11 de mayo hasta el 13 de julio a las 14:00 horas en [www.empa-t.com](http://www.empa-t.com)

**Precio**

10,50 €

### XXVIII VUELTA AL CONCEJO DE GIJÓN EN BTT

**Día**

22 de julio

**Horario**

» Salida: 9:00 horas del C.D. Las Mestas  
» Llegada: 18:00 horas aproximadamente

**Inscripciones**

A partir del 6 de junio, limitadas a 250 plazas, en [www.actividades.gijon.es](http://www.actividades.gijon.es), Oficinas de Atención a la Ciudadanía y Cajeros Ciudadanos Municipales

**Precio**

10 €

**Recogida de dorsales**

Viernes 21 de Julio de 18:00 a 20:00 horas en el C.D. Mestas (velódromo)

### 29 CARRERA NOCTURNA PLAYA DE SAN LORENZO

**Día**

12 de agosto

**Salida y meta**

La Escalerona (escalera nº4)

**Horario**

» 20:45 horas (categoría menores)  
» 21:15 horas (categoría absoluta)

**Categorías**

» Menores: nacidos en 2009 y posteriores  
» Absoluta: nacidos en 2008 y anteriores

**Distancias**

» Menores: 2.000 m  
» Absolutos: 5.000 m

**Inscripciones**

Desde el lunes 17 de julio hasta el viernes 11 de agosto, de forma presencial en Deportes Arconada en la calle Instituto, 8 - Gijón

**Precio**

» Menores: Gratuita (200 plazas)  
» Absoluta: 6 € (600 plazas)

### TRAVESÍAS PLAYAS DEL OESTE

**Día**

19 de agosto

**Horario**

» 10:45 horas

**Distancia**

4.500 m.  
Playa de Poniente – Playa L'Arbeyal – Playa de Poniente

**Inscripciones**

Desde el 11 de mayo hasta el 17 agosto a las 14:00 horas en [www.empa-t.com](http://www.empa-t.com)

**Precio**

10,50 €

### Prueba no competitiva infantil (8-14 años)

**Horario**

» 11:15 horas

**Lugar**

Playa de Poniente

**Distancia**

250 m.

**Inscripciones**

Desde el 11 de mayo hasta el 17 agosto a las 14:00 horas en [www.empa-t.com](http://www.empa-t.com)

**Precio**

Gratuita

